

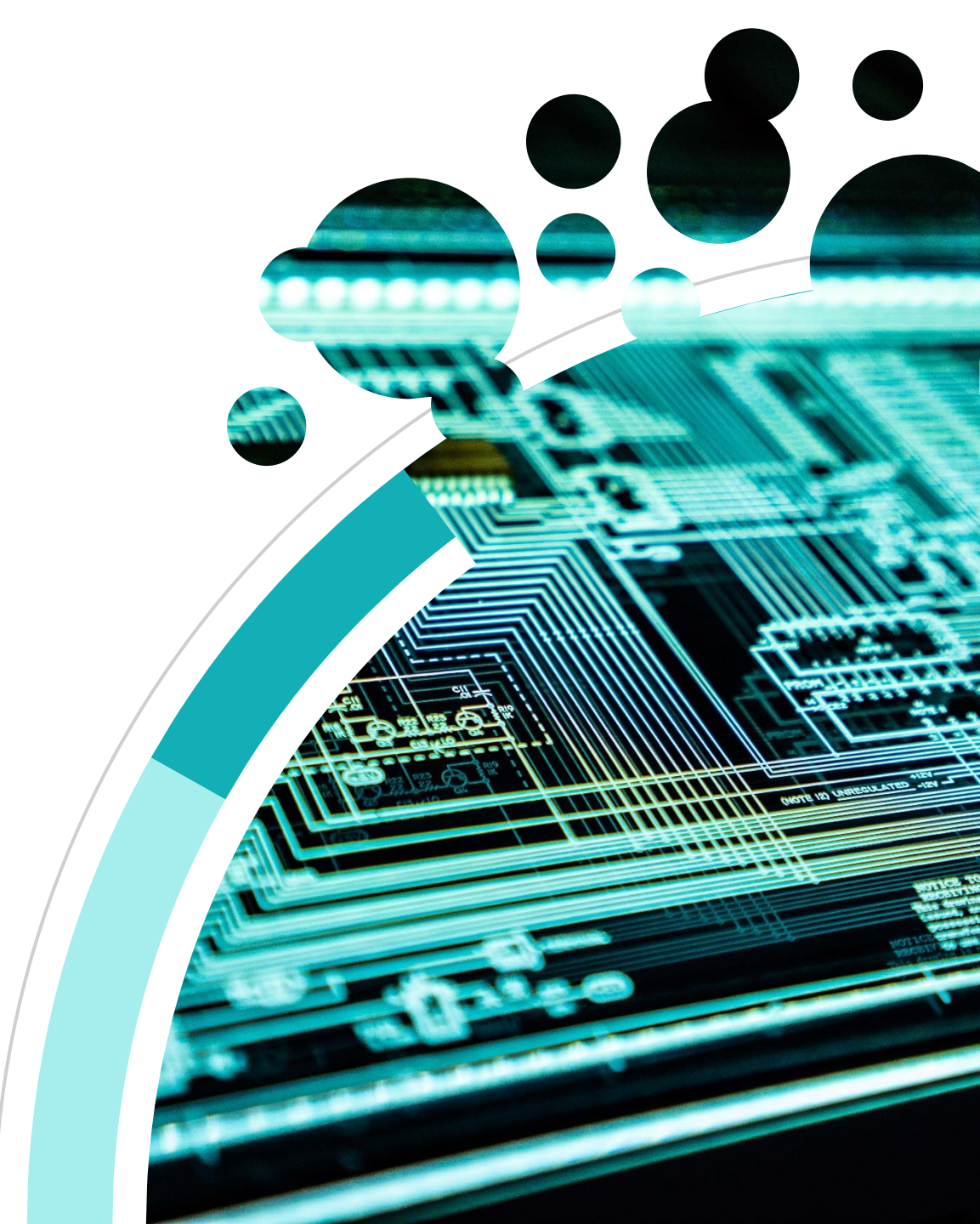
“opinionway pour



Les collaborateurs de bureau face à la réalité de leurs compétences cyber

Avril 2022

ESOMAR²²
Corporate





La méthodologie



“ La méthodologie de l'enquête



Echantillon de **1010 salariés de bureau dans des entreprises de 1 salarié et plus.**

L'échantillon a été constitué selon la **méthode des quotas**, au regard des critères de sexe, d'âge, de taille d'entreprise, de secteur d'activité, de catégorie socioprofessionnelle et de région de résidence.



L'échantillon a été interrogé par **questionnaire auto-administré en ligne sur système CAWI** (Computer Assisted Web Interview).



Les interviews ont été réalisées **du 16 au 21 mars 2022.** Pour les remercier de leur participation, les panélistes ont touché des incentives ou ont fait un don à l'association proposée de leur choix.



OpinionWay a réalisé cette enquête en appliquant les procédures et règles de la **norme ISO 20252**



Les résultats de ce sondage doivent être lus en tenant compte des marges d'incertitude : 1,4 à 3,1 points au plus pour un échantillon de 1000 répondants.



Toute publication totale ou partielle doit impérativement utiliser la mention complète suivante :

« **Sondage OpinionWay pour Mailinblack** » et aucune reprise de l'enquête ne pourra être dissociée de cet intitulé.



Le profil de l'échantillon





Le profil de l'échantillon

Population des employés de bureau dans des entreprises de 1 salarié et plus.



	Sexe	%
	Hommes	53%
	Femmes	47%



	Age	%
	Moins de 35 ans	36%
	35 à 49 ans	40%
	50 ans et plus	24%



	Région	%
	Ile-de-France	27%
	Nord-ouest	21%
	Nord-est	20%
	Sud-ouest	11%
	Sud-est	21%



	Activité professionnelle	%
	CSP +	64%
	CSP -	36%



	Taille de l'entreprise	%
	Moins de 10 salariés	14%
	Entre 10 et 99 salariés	36%
	Entre 100 et 499 salariés	19%
	Plus de 500 salariés	31%



	Secteur d'activité	%
	Industrie/BTP	23%
	Commerce	16%
	Services	61%



Les résultats





01

Le rapport des salariés
de bureau à la cybersécurité
en entreprise

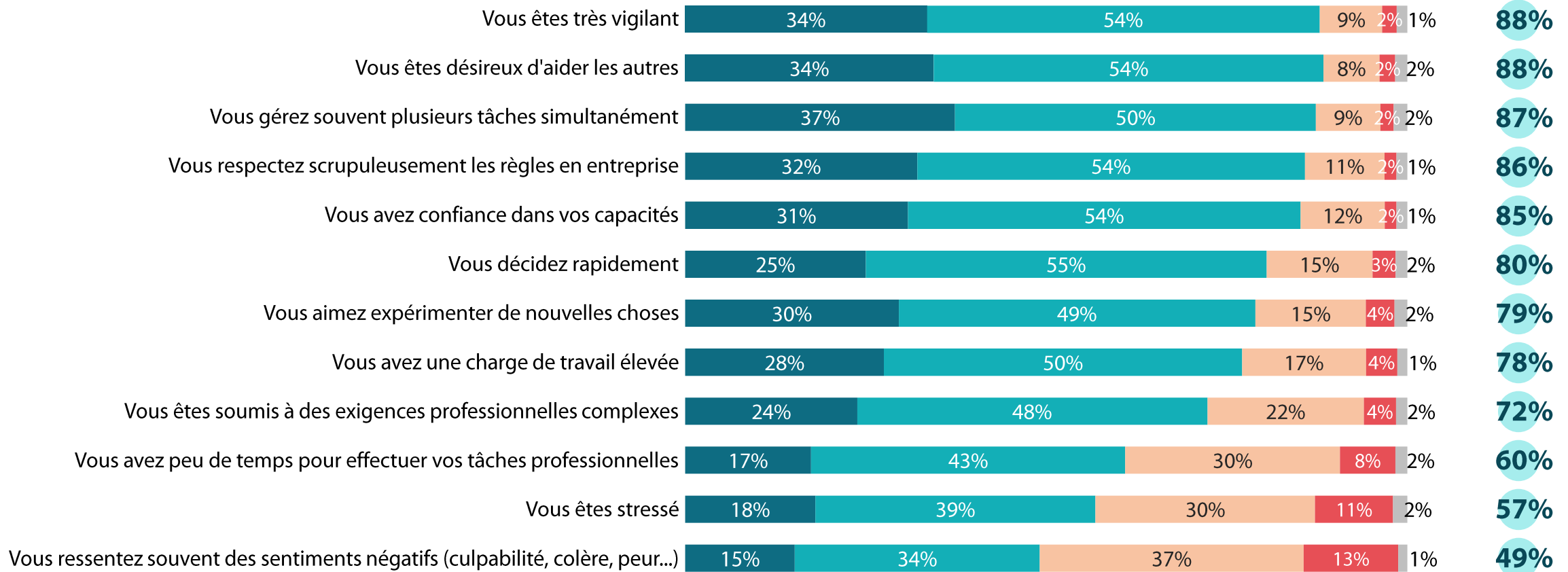


Les attitudes et comportements au travail



Q. Chacun des comportements suivants correspond-t-il bien ou mal au vôtre dans votre activité professionnelle ?

Correspond bien



● Très bien
 ● Assez bien
 ● Assez mal
 ● Très mal
 ● NSP



Les attitudes et comportements au travail



1010 personnes

Q. Chacun des comportements suivants correspond-t-il bien ou mal au vôtre dans votre activité professionnelle ?

	% Correspond bien	Sexe		Âge				Statut	
		Homme	Femme	18-24 ans	25-34 ans	35-49 ans	50 ans et plus	CSP +	CSP -
Vous êtes très vigilant	88%	89%	86%	85%	79%	90%	94%	88%	88%
Vous êtes désireux d'aider les autres	88%	87%	90%	85%	83%	90%	92%	89%	87%
Vous gérez souvent plusieurs tâches simultanément	87%	86%	90%	82%	81%	91%	90%	89%	84%
Vous respectez scrupuleusement les règles en entreprise	86%	86%	86%	83%	80%	85%	96%	85%	88%
Vous avez confiance dans vos capacités	85%	87%	83%	75%	80%	89%	90%	85%	85%
Vous décidez rapidement	80%	79%	81%	66%	76%	83%	85%	81%	80%
Vous aimez expérimenter de nouvelles choses	79%	78%	81%	80%	82%	79%	76%	79%	79%
Vous avez une charge de travail élevée	78%	77%	77%	79%	76%	79%	75%	78%	76%
Vous êtes soumis à des exigences professionnelles complexes	72%	76%	70%	77%	73%	75%	66%	76%	66%
Vous avez peu de temps pour effectuer vos tâches professionnelles	60%	62%	60%	77%	63%	62%	51%	63%	58%
Vous êtes stressé	57%	53%	62%	71%	59%	57%	48%	56%	58%
Vous ressentez souvent des sentiments négatifs (culpabilité, colère, peur...)	49%	49%	49%	70%	54%	47%	40%	49%	49%



Les attitudes et comportements au travail



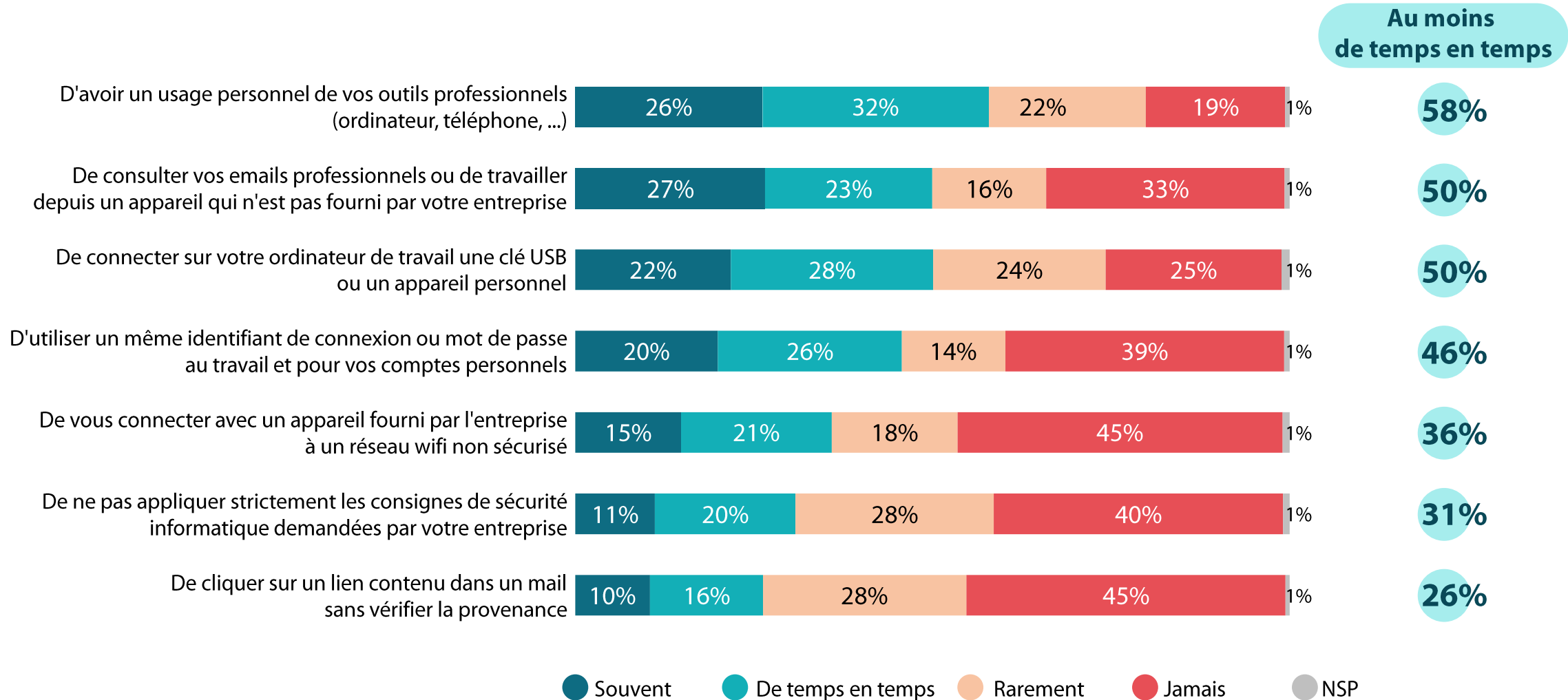
Q. Chacun des comportements suivants correspond-t-il bien ou mal au vôtre dans votre activité professionnelle ?

	% Correspond bien	Taille d'entreprise				Secteur d'activité		
		Moins de 10 salariés	De 10 à 99 salariés	De 100 à 499 salariés	500 salariés et plus	Industrie/BTP	Commerce	Services
Vous êtes très vigilant	88%	87%	85%	88%	91%	90%	88%	88%
Vous êtes désireux d'aider les autres	88%	87%	87%	90%	89%	87%	81%	90%
Vous gérez souvent plusieurs tâches simultanément	87%	88%	83%	88%	91%	90%	86%	87%
Vous respectez scrupuleusement les règles en entreprise	86%	83%	84%	83%	90%	83%	82%	88%
Vous avez confiance dans vos capacités	85%	87%	82%	87%	88%	89%	86%	84%
Vous décidez rapidement	80%	81%	77%	78%	86%	79%	84%	80%
Vous aimez expérimenter de nouvelles choses	79%	74%	78%	84%	78%	77%	77%	80%
Vous avez une charge de travail élevée	78%	71%	77%	80%	77%	75%	78%	77%
Vous êtes soumis à des exigences professionnelles complexes	72%	65%	76%	65%	76%	72%	69%	73%
Vous avez peu de temps pour effectuer vos tâches professionnelles	60%	54%	67%	60%	57%	70%	62%	58%
Vous êtes stressé	57%	51%	59%	59%	56%	56%	60%	56%
Vous ressentez souvent des sentiments négatifs (culpabilité, colère, peur...)	49%	44%	52%	52%	46%	52%	51%	47%

“ Les comportements relatifs aux équipements informatiques



Q. A quelle fréquence vous arrive-t-il... ?



“ Les comportements relatifs aux équipements informatiques



Q. A quelle fréquence vous arrive-t-il... ?

	% De temps en temps	Sexe		Âge				Statut	
		Homme	Femme	18-24 ans	25-34 ans	35-49 ans	50 ans et plus	CSP +	CSP -
D'avoir un usage personnel de vos outils professionnels (ordinateur, téléphone, ...)	58%	61%	54%	70%	63%	59%	45%	62%	51%
De consulter vos emails professionnels ou de travailler depuis un appareil qui n'est pas fourni par votre entreprise	50%	51%	48%	71%	60%	48%	35%	51%	48%
De connecter sur votre ordinateur de travail une clé USB ou un appareil personnel	50%	55%	45%	77%	58%	49%	33%	55%	42%
D'utiliser un même identifiant de connexion ou mot de passe au travail et pour vos comptes personnels	46%	47%	45%	77%	56%	42%	29%	49%	40%
De vous connecter avec un appareil fourni par l'entreprise à un réseau wifi non sécurisé	36%	39%	32%	59%	47%	30%	23%	39%	29%
De ne pas appliquer strictement les consignes de sécurité informatique demandées par votre entreprise	31%	33%	29%	59%	42%	27%	15%	33%	28%
De cliquer sur un lien contenu dans un mail sans vérifier la provenance	26%	29%	23%	59%	36%	21%	11%	28%	24%

“ Les comportements relatifs aux équipements informatiques



Q. A quelle fréquence vous arrive-t-il... ?

	% De temps en temps	Taille d'entreprise				Secteur d'activité		
		Moins de 10 salariés	De 10 à 99 salariés	De 100 à 499 salariés	500 salariés et plus	Industrie/BTP	Commerce	Services
D'avoir un usage personnel de vos outils professionnels (ordinateur, téléphone, ...)	58%	59%	65%	57%	51%	60%	59%	57%
De consulter vos emails professionnels ou de travailler depuis un appareil qui n'est pas fourni par votre entreprise	50%	53%	57%	49%	42%	42%	59%	50%
De connecter sur votre ordinateur de travail une clé USB ou un appareil personnel	50%	53%	59%	48%	41%	54%	56%	47%
D'utiliser un même identifiant de connexion ou mot de passe au travail et pour vos comptes personnels	46%	45%	52%	44%	40%	45%	49%	45%
De vous connecter avec un appareil fourni par l'entreprise à un réseau wifi non sécurisé	36%	36%	45%	33%	28%	40%	42%	33%
De ne pas appliquer strictement les consignes de sécurité informatique demandées par votre entreprise	31%	24%	42%	35%	20%	32%	35%	29%
De cliquer sur un lien contenu dans un mail sans vérifier la provenance	26%	21%	33%	32%	18%	30%	33%	23%



L'intégrité de différents emails reçus par les salariés



Q. Nous allons vous montrer différents emails qui peuvent être reçus par les salariés d'une entreprise. Chacun de ces emails vous semble-t-il frauduleux ou non ?

Les captures d'écran suivantes étaient présentées aux répondants

EMAILS FRAUDULEUX

The first screenshot shows an email from Adobe with the subject 'Première connexion' and a warning about account security. The second screenshot shows an email from Google with the subject 'Mot de passe compromis' and a warning about a password breach. The third screenshot shows two emails: one from Netflix with the subject 'Nouvelle connexion à Netflix' and one from Salesforce with the subject 'Votre abonnement Salesforce Unlimited arrive à échéance'.

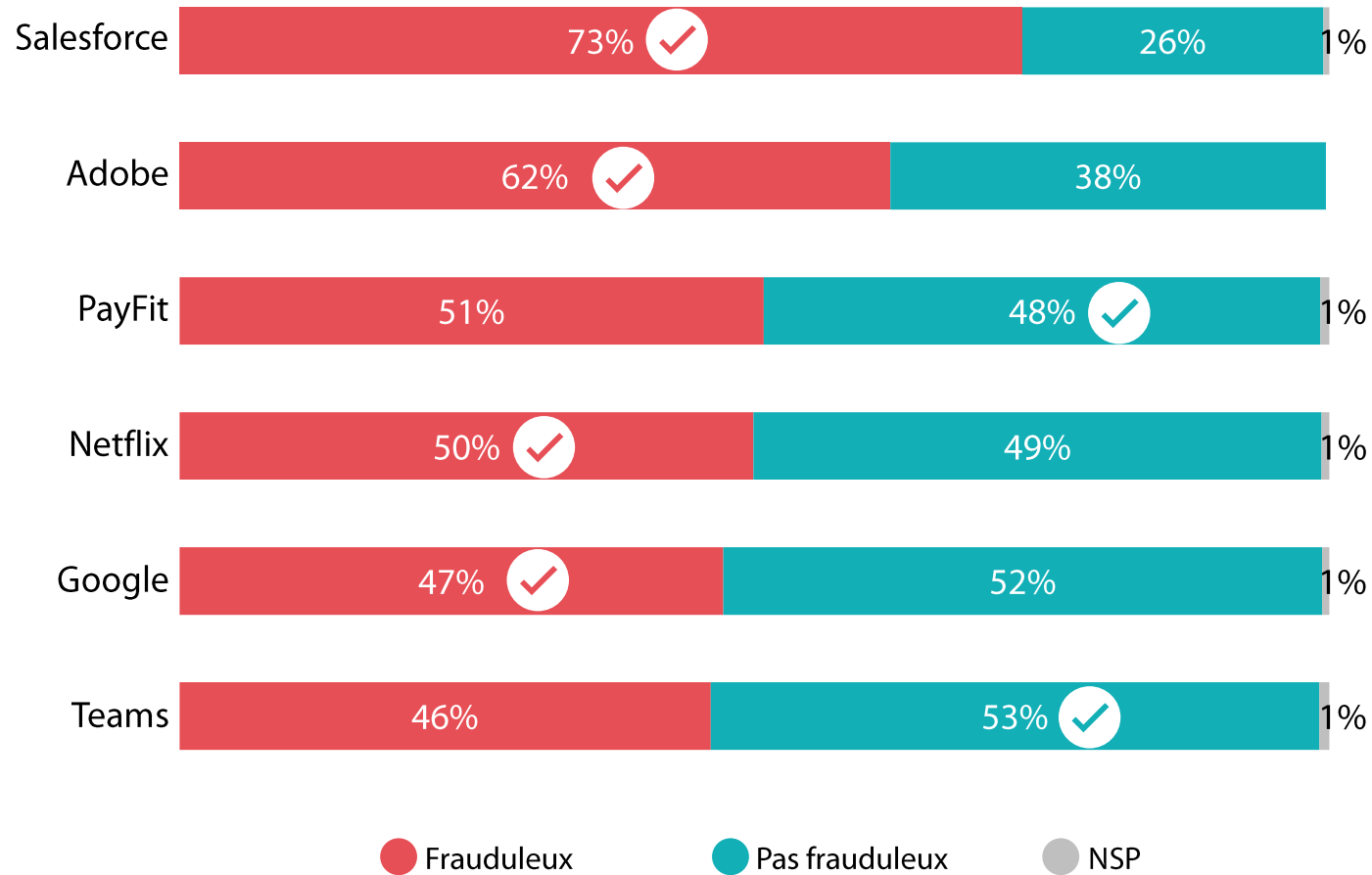
EMAILS NON-FRAUDULEUX

The first screenshot shows an email from Payfit with the subject 'Votre bulletin de paie (juin 2021) est disponible'. The second screenshot shows an email from Microsoft Teams with the subject 'Vous avez de nouveaux messages dans Teams'.

“ L'intégrité de différents emails reçus par les salariés



Q. Nous allons vous montrer différents emails qui peuvent être reçus par les salariés d'une entreprise. Chacun de ces emails vous semble-t-il frauduleux ou non ?



N'a identifié aucun mail frauduleux
11%

A identifié moins d'un email frauduleux sur deux
25%

A identifié tous les emails frauduleux et non-frauduleux
3%

✓ : Bonne réponse

“ L'intégrité de différents emails reçus par les salariés



Q. Nous allons vous montrer différents emails qui peuvent être reçus par les salariés d'une entreprise. Chacun de ces emails vous semble-t-il frauduleux ou non ?

	% Frauduleux	Sexe		Âge				Statut		Taille d'entreprise				Secteur d'activité		
		Homme	Femme	18-24 ans	25-34 ans	35-49 ans	50 ans et plus	CSP +	CSP -	Moins de 10 salariés	De 10 à 99 salariés	De 100 à 499 salariés	500 salariés et plus	Industrie / BTP	Commerce	Services
Salesforce	73%	72%	75%	70%	68%	74%	79%	72%	76%	71%	71%	76%	75%	75%	76%	72%
Adobe	62%	67%	56%	63%	47%	67%	69%	64%	58%	52%	61%	65%	64%	67%	60%	61%
Netflix	50%	55%	44%	39%	42%	52%	60%	51%	47%	42%	50%	54%	51%	48%	53%	50%
Google	47%	49%	45%	42%	43%	50%	50%	47%	48%	41%	50%	52%	44%	49%	51%	46%
	% Pas frauduleux															
Teams	53%	48%	58%	48%	58%	54%	47%	52%	54%	58%	48%	49%	58%	51%	46%	55%
PayFit	48%	46%	51%	48%	58%	47%	40%	48%	49%	45%	52%	53%	43%	45%	47%	50%

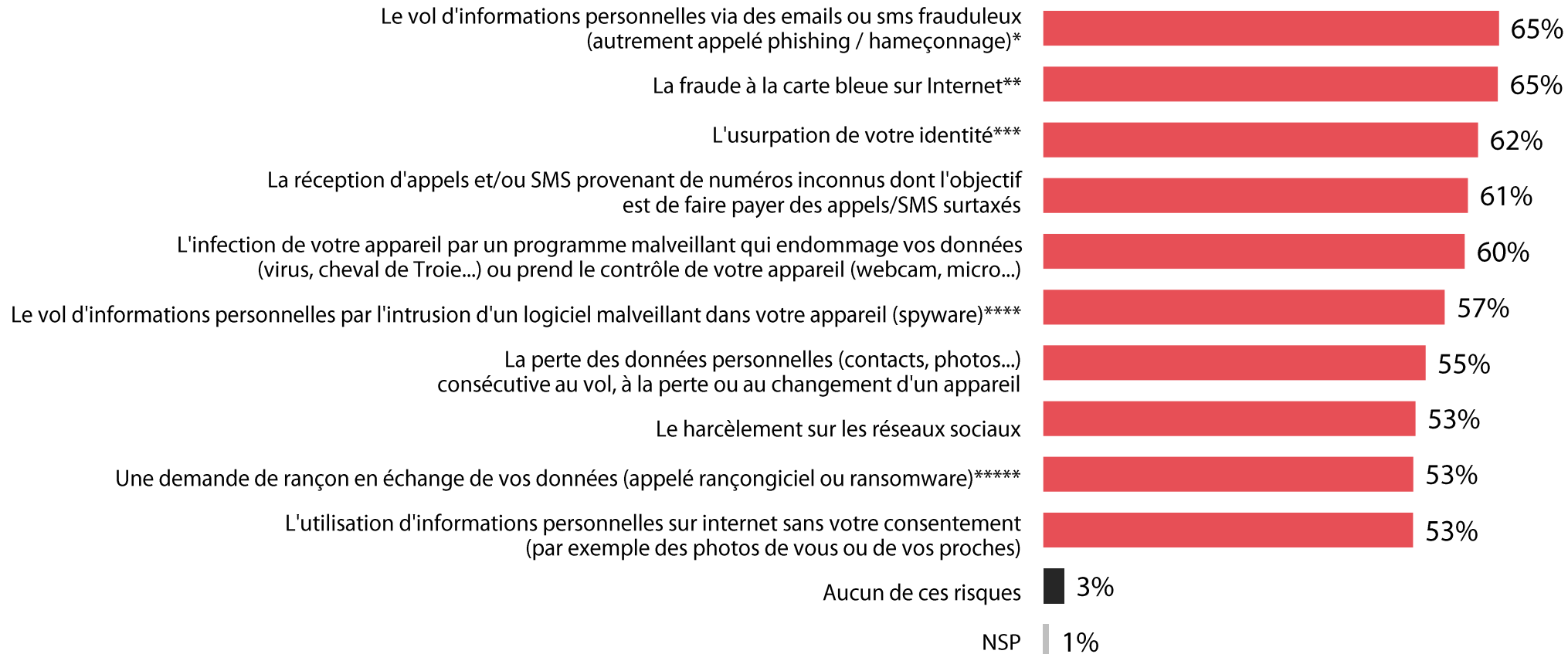
“ La connaissance de différents risques liés à l'utilisation d'Internet



1010 personnes

Q. Voici une liste de menaces et de risques liés à l'utilisation d'internet. Quels sont ceux dont vous connaissez l'existence ?

Plusieurs réponses possible - Total supérieur à 100%



Connait au moins une menace
96%

Nombre moyen de menaces connues
6

Les précisions suivantes étaient présentées aux personnes interrogées :

- * Vous recevez un email ou sms vous invitant à vous connecter à un site web et à saisir vos identifiants, mots de passe. En réalité le site est faux et vise à vous voler vos données (coordonnées bancaires, identifiants de votre boîte emails...)
- **Vous réalisez un achat sur Internet sans jamais recevoir le produit (sites frauduleux ou vente entre particuliers) et vous avez été débité, sans aucun recours possible auprès du vendeur/du site
- ***Un malfaiteur récupère votre identifiant et mot de passe à l'aide d'un logiciel générant automatiquement plusieurs mots de passe (dans le but de pirater vos emails, vos comptes sur les réseaux sociaux...)
- ****Logiciel « espion » enregistrant votre activité sur votre appareil (capture d'écran, ce que vous tapez sur le clavier) dans le but de récupérer vos identifiants et mots de passe (piratage de vos coordonnées bancaires, de vos emails...)
- *****Un logiciel est installé à votre insu sur votre équipement dans le but de rendre certains de vos fichiers inaccessibles. Une rançon vous sera demandée en échange d'une clé numérique vous permettant de retrouver vos documents/fichiers



La connaissance des différents risques liés à l'utilisation d'Internet



1010 personnes

Q. Voici une liste de menaces et de risques liés à l'utilisation d'internet. Quels sont ceux dont vous connaissez l'existence ?

Plusieurs réponses possible - Total supérieur à 100%

	% Total	Sexe		Âge				Statut	
		Homme	Femme	18-24 ans	25-34 ans	35-49 ans	50 ans et plus	CSP +	CSP -
Le vol d'informations personnelles via des emails ou sms frauduleux (autrement appelé phishing / hameçonnage)	65%	62%	69%	45%	53%	73%	74%	66%	63%
La fraude à la carte bleue sur Internet	65%	64%	67%	40%	53%	73%	74%	65%	65%
L'usurpation de votre identité Un malfaiteur récupère votre identifiant et mot de passe à l'aide d'un logiciel générant automatiquement plusieurs mots de passe	62%	59%	66%	52%	47%	69%	73%	62%	62%
La réception d'appels et/ou SMS provenant de numéros inconnus dont l'objectif est de faire payer des appels/SMS surtaxés	61%	57%	65%	39%	50%	65%	74%	61%	61%
L'infection de votre appareil par un programme malveillant qui endommage vos données (virus, cheval de Troie...) ou prend le contrôle de votre appareil (webcam, micro...)	60%	56%	65%	31%	48%	67%	75%	61%	60%
Le vol d'informations personnelles par l'intrusion d'un logiciel malveillant dans votre appareil (spyware)	57%	55%	60%	39%	45%	66%	65%	57%	58%
La perte des données personnelles (contacts, photos...) consécutive au vol, à la perte ou au changement d'un appareil	55%	51%	59%	28%	45%	62%	64%	56%	53%
Le harcèlement sur les réseaux sociaux	53%	49%	59%	38%	44%	58%	61%	53%	54%
Une demande de rançon en échange de vos données (appelé rançongiciel ou ransomware)	53%	54%	51%	32%	36%	60%	68%	55%	49%
L'utilisation d'informations personnelles sur internet sans votre consentement (par exemple des photos de vous ou de vos proches)	53%	51%	55%	28%	39%	61%	64%	55%	50%
Aucun de ces risques	3%	3%	3%	1%	3%	3%	3%	2%	4%



La connaissance de différents risques liés à l'utilisation d'Internet



1010 personnes

Q. Voici une liste de menaces et de risques liés à l'utilisation d'internet. Quels sont ceux dont vous connaissez l'existence ?

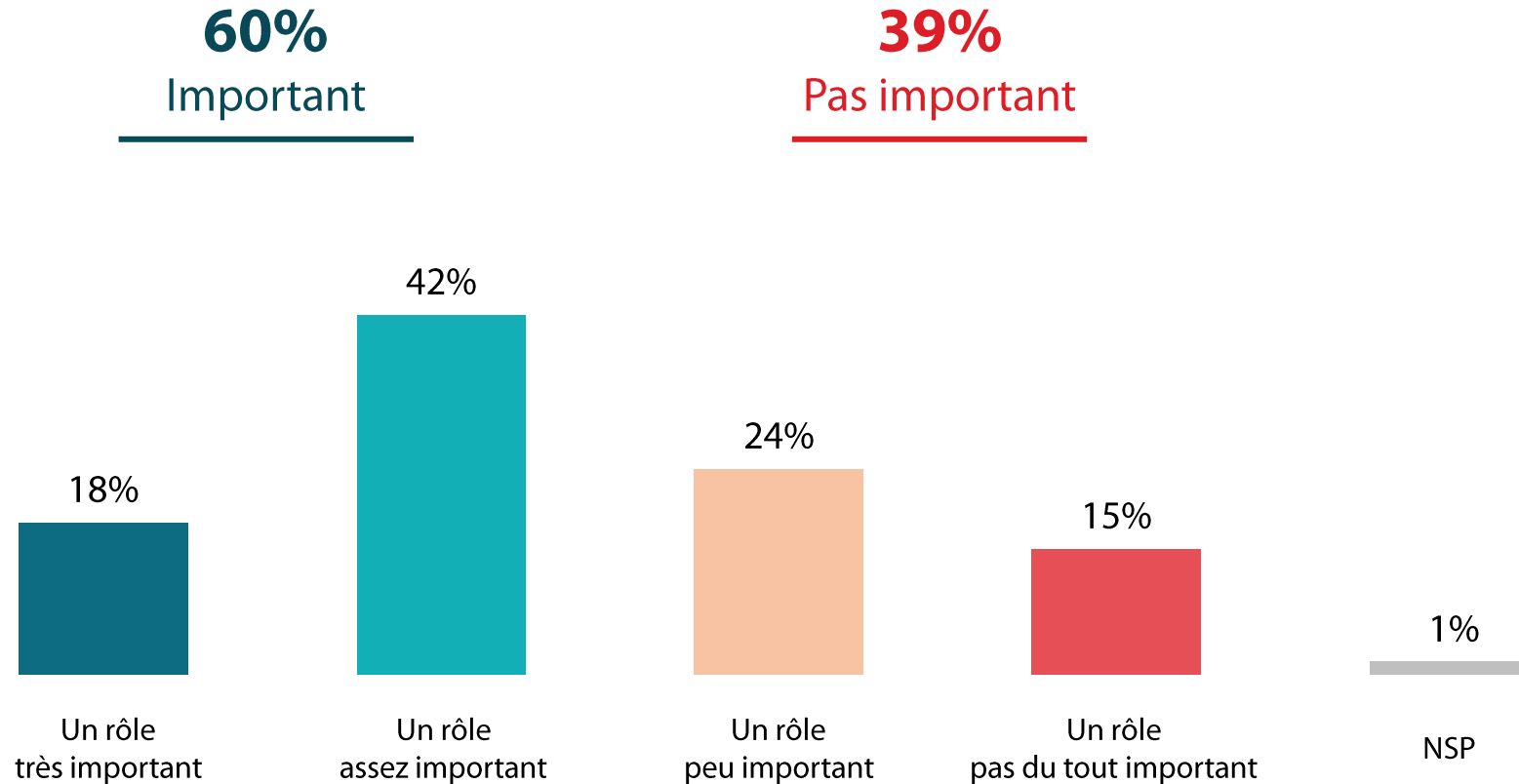
Plusieurs réponses possible - Total supérieur à 100%

	% Total	Taille d'entreprise				Secteur d'activité		
		Moins de 10 salariés	De 10 à 99 salariés	De 100 à 499 salariés	500 salariés et plus	Industrie/BTP	Commerce	Services
Le vol d'informations personnelles via des emails ou sms frauduleux (autrement appelé phishing / hameçonnage)	65%	67%	53%	69%	76%	59%	63%	68%
La fraude à la carte bleue sur Internet	65%	66%	54%	69%	75%	58%	58%	69%
L'usurpation de votre identité Un malfaiteur récupère votre identifiant et mot de passe à l'aide d'un logiciel générant automatiquement plusieurs mots de passe	62%	61%	52%	66%	73%	60%	58%	64%
La réception d'appels et/ou SMS provenant de numéros inconnus dont l'objectif est de faire payer des appels/SMS surtaxés	61%	61%	53%	59%	71%	54%	51%	66%
L'infection de votre appareil par un programme malveillant qui endommage vos données (virus, cheval de Troie...) ou prend le contrôle de votre appareil (webcam, micro...)	60%	62%	50%	64%	69%	60%	52%	63%
Le vol d'informations personnelles par l'intrusion d'un logiciel malveillant dans votre appareil (spyware)	57%	58%	47%	58%	68%	61%	50%	58%
La perte des données personnelles (contacts, photos...) consécutive au vol, à la perte ou au changement d'un appareil	55%	55%	47%	56%	64%	56%	50%	56%
Le harcèlement sur les réseaux sociaux	53%	55%	47%	50%	62%	50%	42%	57%
Une demande de rançon en échange de vos données (appelé rançongiciel ou ransomware)	53%	47%	44%	54%	65%	55%	44%	55%
L'utilisation d'informations personnelles sur internet sans votre consentement (par exemple des photos de vous ou de vos proches)	53%	51%	44%	54%	63%	55%	46%	54%
Aucun de ces risques	3%	2%	4%	1%	3%	4%	5%	2%

Le sentiment d'avoir un rôle à jouer pour assurer la sécurité informatique de son entreprise



Q. Diriez-vous que vous avez un rôle à jouer pour assurer la sécurité informatique de votre entreprise ?



Le sentiment d'avoir un rôle à jouer pour assurer la sécurité informatique de son entreprise



Q. Diriez-vous que vous avez un rôle à jouer pour assurer la sécurité informatique de votre entreprise ?

	% Total	Sexe		Âge				Statut		Taille d'entreprise				Secteur d'activité		
		Homme	Femme	18-24 ans	25-34 ans	35-49 ans	50 ans et plus	CSP +	CSP -	Moins de 10 salariés	De 10 à 99 salariés	De 100 à 499 salariés	500 salariés et plus	Industrie/BTP	Commerce	Services
Sous-total Rôle important	60%	62%	57%	73%	64%	57%	53%	64%	52%	58%	63%	54%	60%	62%	57%	59%
...Un rôle très important	18%	20%	15%	27%	20%	15%	16%	20%	14%	12%	15%	16%	24%	22%	17%	16%
...Un rôle assez important	42%	42%	42%	46%	44%	42%	37%	44%	38%	46%	48%	38%	36%	40%	40%	43%
Sous-total Rôle pas important	39%	36%	42%	26%	33%	42%	45%	35%	46%	42%	34%	46%	38%	37%	42%	39%
...Un rôle peu important	24%	24%	24%	17%	22%	25%	28%	23%	27%	27%	22%	27%	24%	27%	24%	23%
...Un rôle pas du tout important	15%	12%	18%	9%	11%	17%	17%	12%	19%	15%	12%	19%	14%	10%	18%	16%



02

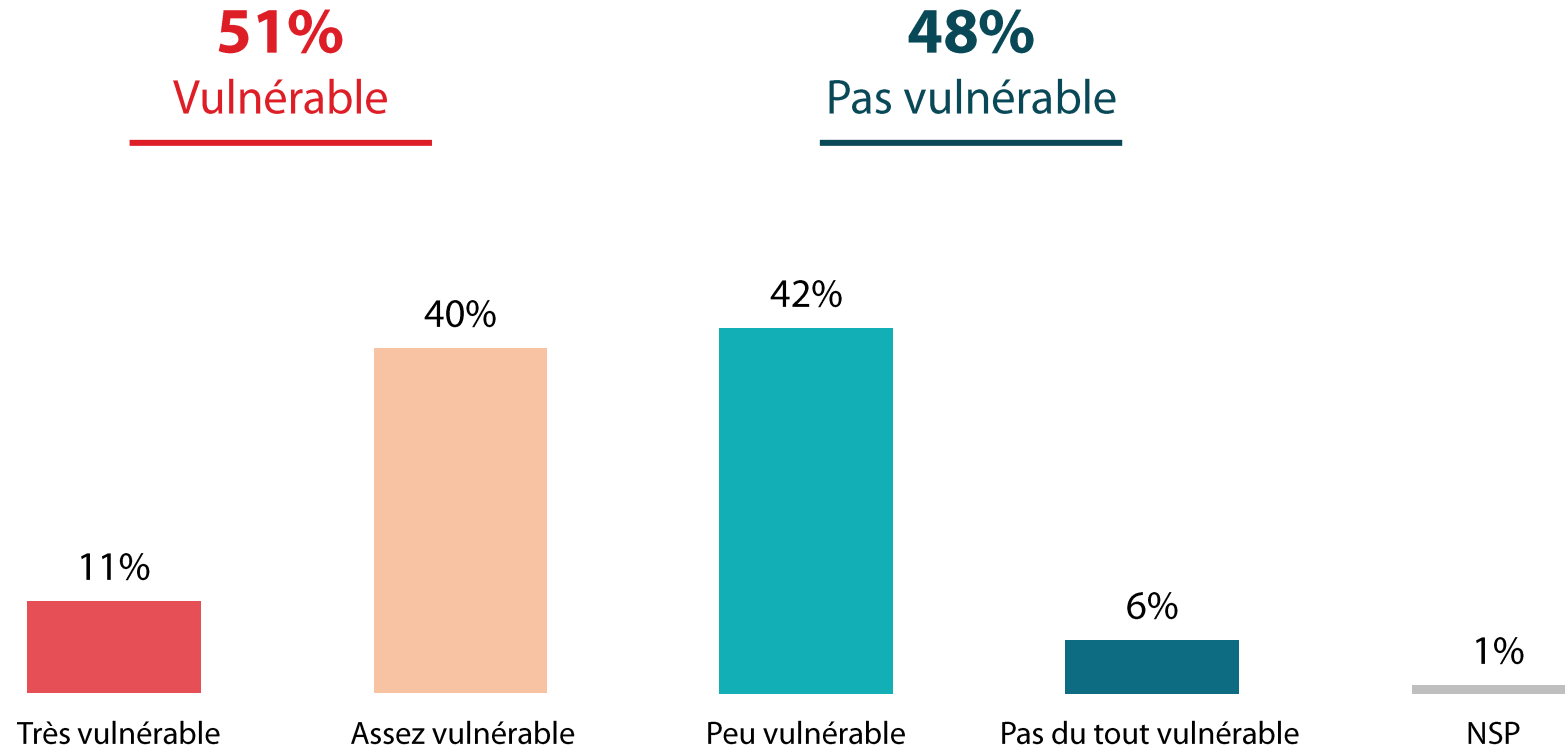
La perception de la cybersécurité
dans les entreprises



Le sentiment de vulnérabilité de son entreprise face aux risques de piratage informatique



Q. Avez-vous le sentiment que votre entreprise est vulnérable ou non face aux risques de piratage informatique ?





Le sentiment de vulnérabilité de son entreprise face aux risques de piratage informatique



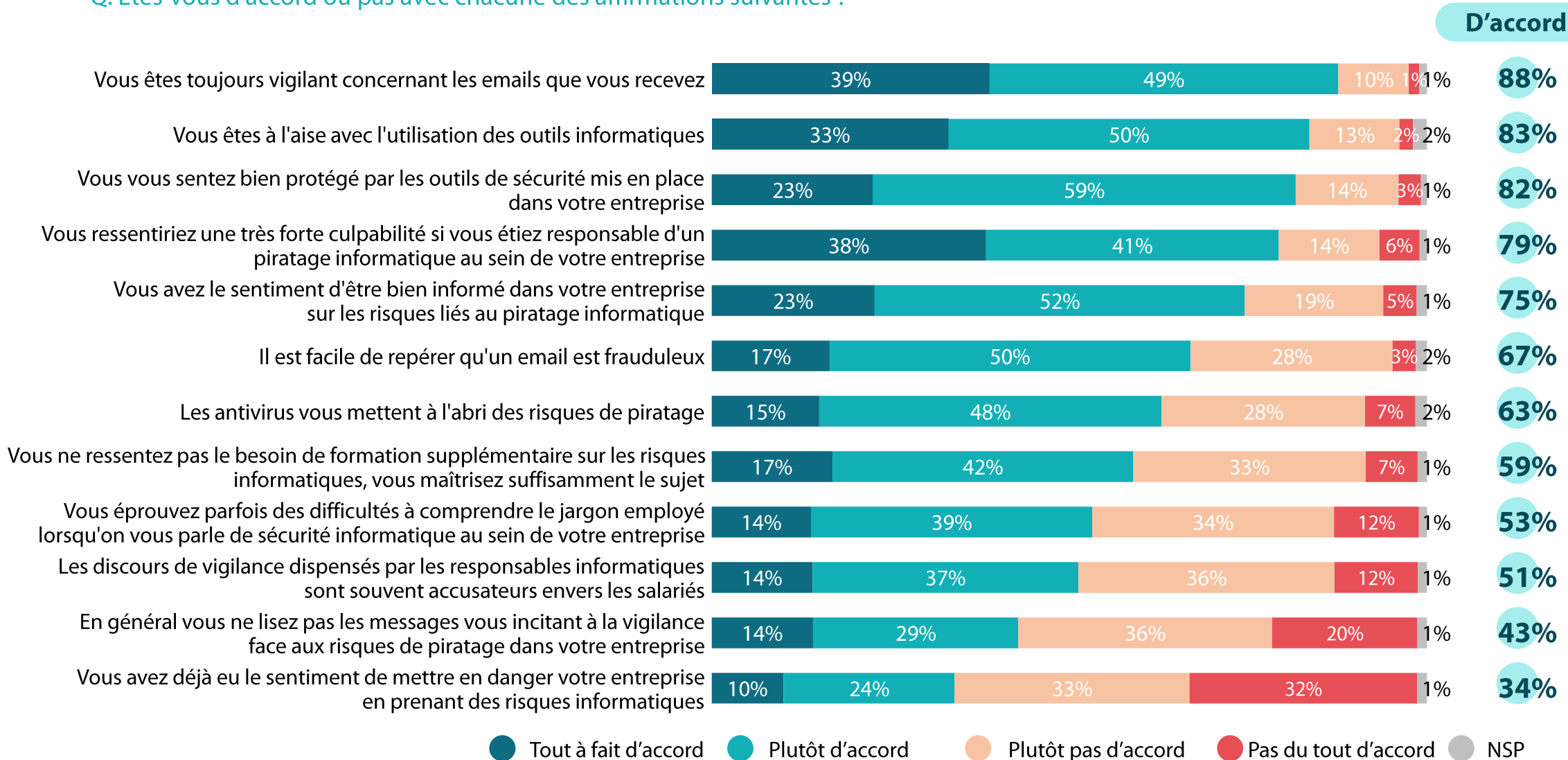
Q. Avez-vous le sentiment que votre entreprise est vulnérable ou non face aux risques de piratage informatique ?

	% Total	Sexe		Âge				Statut		Taille d'entreprise				Secteur d'activité		
		Homme	Femme	18-24 ans	25-34 ans	35-49 ans	50 ans et plus	CSP +	CSP -	Moins de 10 salariés	De 10 à 99 salariés	De 100 à 499 salariés	500 salariés et plus	Industrie / BTP	Commerce	Services
Sous-total Assez vulnérable	51%	48%	53%	71%	60%	48%	36%	52%	48%	48%	54%	52%	46%	49%	51%	51%
...Très vulnérable	11%	10%	11%	23%	16%	7%	6%	12%	8%	9%	12%	10%	10%	10%	12%	10%
...Assez vulnérable	40%	38%	42%	48%	44%	41%	30%	40%	40%	39%	42%	42%	36%	39%	39%	41%
Sous-total Peu vulnérable	48%	51%	47%	29%	39%	51%	62%	47%	52%	52%	44%	47%	53%	51%	47%	48%
...Peu vulnérable	42%	45%	40%	21%	32%	45%	57%	41%	45%	45%	38%	43%	46%	45%	41%	42%
...Pas du tout vulnérable	6%	6%	7%	8%	7%	6%	5%	6%	7%	7%	6%	4%	7%	6%	6%	6%

Les opinions relatives à la sécurité informatique



Q. Etes-vous d'accord ou pas avec chacune des affirmations suivantes ?



“ Les opinions relatives à la sécurité informatique



1010 personnes

Q. Etes-vous d'accord ou pas avec chacune des affirmations suivantes ?

	% D'accord	Sexe		Âge				Statut	
		Homme	Femme	18-24 ans	25-34 ans	35-49 ans	50 ans et plus	CSP +	CSP -
Vous êtes toujours vigilant concernant les emails que vous recevez	88%	86%	89%	81%	80%	91%	92%	87%	88%
Vous êtes à l'aise avec l'utilisation des outils informatiques	83%	84%	82%	75%	80%	88%	82%	82%	86%
Vous vous sentez bien protégé par les outils de sécurité mis en place dans votre entreprise	82%	83%	80%	81%	77%	82%	87%	82%	80%
Vous ressentiriez une très forte culpabilité si vous étiez responsable d'un piratage informatique au sein de votre entreprise	79%	79%	79%	84%	76%	81%	80%	80%	78%
Vous avez le sentiment d'être bien informé dans votre entreprise sur les risques liés au piratage informatique	75%	76%	73%	79%	74%	73%	76%	76%	73%
Il est facile de repérer qu'un email est frauduleux	67%	70%	64%	74%	66%	68%	63%	67%	67%
Les antivirus vous mettent à l'abri des risques de piratage	63%	60%	67%	73%	66%	63%	57%	61%	67%
Vous ne ressentez pas le besoin de formation supplémentaire sur les risques informatiques, vous maîtrisez suffisamment le sujet	59%	64%	54%	75%	63%	60%	49%	60%	57%
Vous éprouvez parfois des difficultés à comprendre le jargon employé lorsqu'on vous parle de sécurité informatique au sein de votre entreprise	53%	52%	55%	71%	56%	50%	48%	51%	56%
Les discours de vigilance dispensés par les responsables informatiques sont souvent accusateurs envers les salariés	51%	53%	49%	74%	61%	46%	42%	51%	51%
En général vous ne lisez pas les messages vous incitant à la vigilance face aux risques de piratage dans votre entreprise	43%	46%	40%	76%	51%	38%	30%	43%	44%
Vous avez déjà eu le sentiment de mettre en danger votre entreprise en prenant des risques informatiques	34%	40%	27%	64%	41%	30%	21%	35%	33%

“ Les opinions relatives à la sécurité informatique



1010 personnes

Q. Etes-vous d'accord ou pas avec chacune des affirmations suivantes ?

	% D'accord	Taille d'entreprise				Secteur d'activité		
		Moins de 10 salariés	De 10 à 99 salariés	De 100 à 499 salariés	500 salariés et plus	Industrie/BTP	Commerce	Services
Vous êtes toujours vigilant concernant les emails que vous recevez	88%	87%	86%	89%	89%	89%	84%	88%
Vous êtes à l'aise avec l'utilisation des outils informatiques	83%	78%	83%	82%	87%	84%	82%	84%
Vous vous sentez bien protégé par les outils de sécurité mis en place dans votre entreprise	82%	75%	80%	79%	88%	85%	83%	80%
Vous ressentiriez une très forte culpabilité si vous étiez responsable d'un piratage informatique au sein de votre entreprise	79%	75%	79%	79%	82%	81%	75%	80%
Vous avez le sentiment d'être bien informé dans votre entreprise sur les risques liés au piratage informatique	75%	61%	75%	73%	80%	75%	74%	74%
Il est facile de repérer qu'un email est frauduleux	67%	66%	70%	67%	65%	70%	69%	65%
Les antivirus vous mettent à l'abri des risques de piratage	63%	65%	65%	59%	61%	63%	65%	62%
Vous ne ressentez pas le besoin de formation supplémentaire sur les risques informatiques, vous maîtrisez suffisamment le sujet	59%	55%	62%	55%	60%	64%	61%	57%
Vous éprouvez parfois des difficultés à comprendre le jargon employé lorsqu'on vous parle de sécurité informatique au sein de votre entreprise	53%	50%	60%	52%	48%	55%	53%	53%
Les discours de vigilance dispensés par les responsables informatiques sont souvent accusateurs envers les salariés	51%	53%	59%	51%	42%	52%	59%	49%
En général vous ne lisez pas les messages vous incitant à la vigilance face aux risques de piratage dans votre entreprise	43%	40%	51%	44%	35%	47%	47%	41%
Vous avez déjà eu le sentiment de mettre en danger votre entreprise en prenant des risques informatiques	34%	26%	44%	34%	26%	39%	42%	30%

WE ARE DIGITAL !

Fondé en 2000 sur cette idée radicalement innovante pour l'époque, OpinionWay a été précurseur dans le renouvellement des pratiques de la profession des études marketing et d'opinion.

Forte d'une croissance continue depuis sa création, l'entreprise n'a eu de cesse de s'ouvrir vers de nouveaux horizons pour mieux adresser toutes les problématiques marketing et sociétales, en intégrant à ses méthodologies le Social Média Intelligence, l'exploitation de la smart data, les dynamiques créatives de co-construction, les approches communautaires et le storytelling.

Aujourd'hui OpinionWay poursuit sa dynamique de croissance en s'implantant géographiquement sur des zones à fort potentiel que sont l'Europe de l'Est et l'Afrique.



RENDRE LE MONDE INTELLIGIBLE POUR AGIR AUJOURD'HUI ET IMAGINER DEMAIN

C'est la mission qui anime les collaborateurs d'OpinionWay et qui fonde la relation qu'ils tissent avec leurs clients.

Le plaisir ressenti à apporter les réponses aux questions qu'ils se posent, à réduire l'incertitude sur les décisions à prendre, à tracker les insights pertinents et à co-construire les solutions d'avenir, nourrit tous les projets sur lesquels ils interviennent.

Cet enthousiasme associé à un véritable goût pour l'innovation et la transmission expliquent que nos clients expriment une haute satisfaction après chaque collaboration - 8,9/10, et un fort taux de recommandation – 3,88/4.

Le plaisir, l'engagement et la stimulation intellectuelle sont les trois mantras de nos interventions.





RESTONS CONNECTÉS !

www.opinion-way.com



Envie d'aller plus loin ?

Recevez chaque semaine nos derniers résultats d'études dans votre boîte mail en vous abonnant à notre

[newsletter !](#)

“opinionway

15 place de la République
75003 Paris

PARIS
CASABLANCA
ALGER
VARSOVIE
ABIDJAN

Votre contact

Frédéric Micheau

Directeur général adjoint
Directeur du département Opinion

Tel: 01 81 81 83 00

fmicheau@opinion-way.com