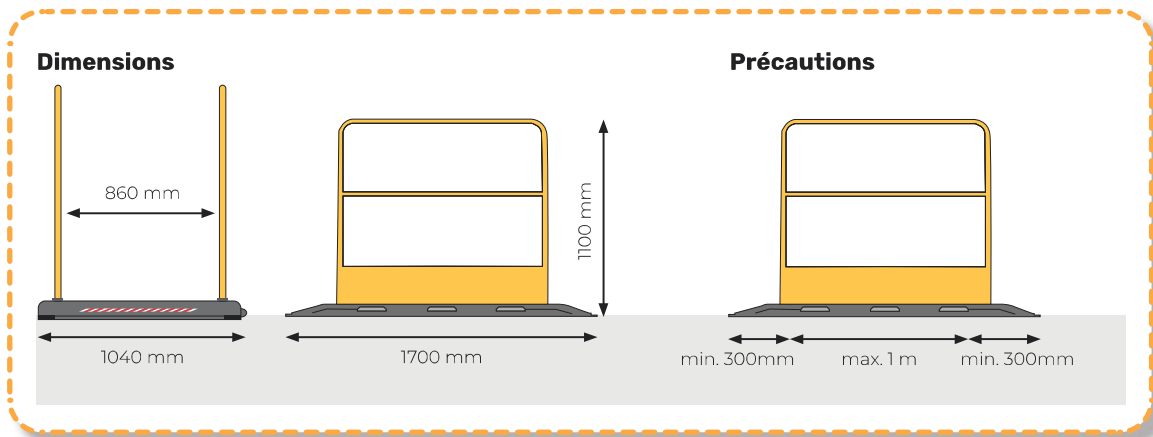




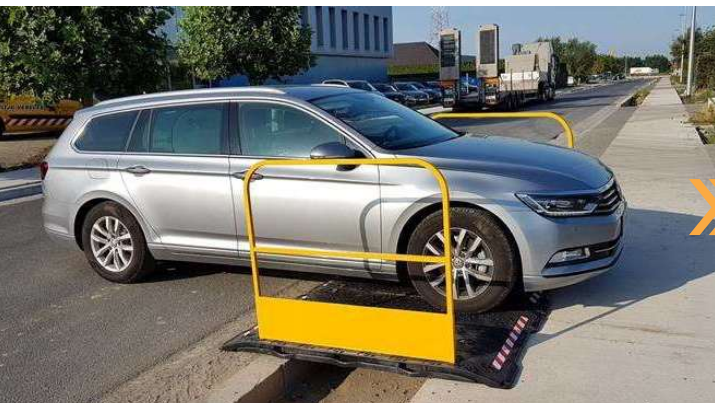
Conforme à la norme actuelle DIN4420-7

Passerelle de chantier pour le passage de personnes ou de véhicules légers

- **Ergonomique** : plaque légère, manipulation facile grâce à ses poignées. Une seule personne est nécessaire pour la mise en place.
- **Durable** : résiste aux conditions climatiques, ne rouille pas, ne pourrit pas ...
- **Sécuritaire** : garde-corps amovible - assure la sécurité pour les piétons et chaises roulantes. Surface antidérapante - améliore la sécurité lors du franchissement. Points de fixation - pour une meilleure sécurité et éviter des vols, fixation au sol possible.
- **Visible** : présence de bandes de signalisation.
- **Personnalisable** : connexion latérale simple pour réaliser des passerelles à la largeur souhaitée .



Descriptif	Dimensions (L x l x H)	Poids	Max capacité	Matériau	Couleur
Passerelle de chantier	1700 x 1000 x80 mm	21kg	1000 kg	HDPE	Gris
Garde-corps	1155 x 1100 x25 mm	10kg / unité	6	Acier peint	Jaune



Connectez les passerelles de chantier les unes aux autres pour permettre l'accès aux véhicules légers