

## ESCAPE GAME

“À LA RESCOURS DE M. WESLLOF”



## SCÉNARIO DE L'ESCAPE GAME MOBILE

NEO FORMA vous invite à plonger au cœur d'une aventure hors du commun. **Emma rencontre des difficultés relationnelles avec son grand-père.** Il semble souffrir de douleurs de dos et se renferme sur lui-même. Il refuse de parler et pourtant, c'est sûr, cette situation est due à son passé.

Grâce à une technologie révolutionnaire de téléportation, vous et votre équipe serez envoyés directement dans les années 60, à une époque clé dans la vie du grand-père d'Emma...

Votre but est de déterminer l'origine de ses douleurs persistantes. Il est important de noter que les **troubles musculo-squelettiques** représentent la **première cause de maladies professionnelles en France**, ce qui pourrait être une piste dans votre quête.



## AVANTAGES DE L'ESCAPE GAME MOBILE

LUDIQUE

PARTICIPATION  
NATURELLE DES  
APPRENANTS

STIMULATIONS  
COGNITIVES

PRISE DE  
DÉCISION

MÉMORISATION

COHÉSION  
D'ÉQUIPE

*Conçu par des ostéopathes pour vous garantir une expertise sur des thématiques liées à la manutention.*

# UN ATELIER ESCAPE GAME

## Objectifs

- Former les participants et leur apprendre les grands principes de l'ergonomie
- Définir les risques et les effets sur la santé de mauvaises postures lors de la manutention.
- Sensibiliser aux bons gestes et postures de manière ludique.
- Créer de la cohésion d'équipe.



## Principes ergonomiques abordés

Bien utiliser  
son corps pour la  
manutention

S'appuyer  
sur le matériel  
mis à disposition

Améliorer son  
hygiène de  
vie (sommeil,  
alimentation...)



*Jouez aux détectives et travaillez ensemble pour résoudre des énigmes avant la fin du temps imparti.*

# MISE EN PLACE DE L'ESCAPE GAME MOBILE

## Logistique

- Le Game Master / Ostéopathe se déplace dans vos locaux avec tout le matériel pour installer l'Escape Game
- Installation du décor immersif dans vos locaux en 1 heure
- L'entreprise doit mettre à disposition :
  - 1 pièce de plus de 25M2 (minimum 2,40M de hauteur et minimum 5M de large avec une arrivée électrique).
  - 5 cartons ou objets à porter de tailles variables.
  - Une table, un plan de travail ou un établi.

## Organisation

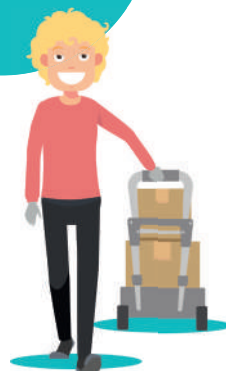
- Par groupes de 5 à 6 personnes (7 groupes max / jour soit 42 personnes)

## Durée : 1h

- Briefing de l'ostéopathe
- 30 minutes de jeu
- Débriefing de l'ostéopathe, retour sur les énigmes, réponses aux questions des participants et conseils



NOTRE  
ESCAPE GAME  
SE DÉPLACE  
PARTOUT EN FRANCE



### Neo Forma

5 Avenue du Château

94300 Vincennes

01 82 39 08 30

[www.neo-forma.fr](http://www.neo-forma.fr)