

Ne gâchez pas votre énergie !

Système d'extinction automatique des PC

20 PC laissés allumés toutes les nuits représentent un gâchis de 2000€ d'électricité par an.

Découvrez **PowerOut™**

Il est plutôt pratique pour un utilisateur de laisser son PC toujours allumé.

Regardez dans les bureaux à l'heure du midi et vous constaterez que de nombreux PC et leurs écrans sont laissés allumés inutilement.

Sans compter les PC allumés pendant la nuit qui ont tendance à accroître la facture énergétique.

Les économiseurs d'écrans n'économisent pas d'énergie... mais simplement l'écran.

En implémentant des schémas d'alimentation sur vos PC, vous pourrez réduire la facture d'électricité de votre société ou de votre établissement.

Une grande société pourra ainsi économiser des centaines de milliers d'euros et même les plus petites sociétés pourront économiser jusqu'à 2000€ par an.

En plus avec **PowerOut™ c'est très simple.**

NOUVELLE VERSION **DISPONIBLE !**

PowerOut™
SYSTEME D'EXTINCTION AUTOMATIQUE DES PC



Visionsoft.com

Nous vous aidons à gérer votre informatique

Commencez vos économies Aujourd'hui !

Le problème

La plupart des PC ont leurs options d'alimentation mal configurées ou pas configurées du tout.

Et même en paramétrant correctement les options d'alimentation de tous vos PC un par un, qui pourrait empêcher les utilisateurs de les modifier ?

Devoir sans cesse configurer les options d'alimentation sur tous les PC peut vite devenir une corvée.

Savez-vous aussi que certains PC ne se mettront jamais en veille même si vous l'avez demandé car de nombreux drivers indiquent incorrectement à Windows qu'ils sont occupés empêchant ainsi la mise en veille.

Essayez par vous même et vous constaterez que souvent le temps passe mais le PC ne se met pas en veille.

La solution

PowerOut™ automatisera l'application de schémas d'alimentation sur tous les PC de votre réseau.

Le simple fait d'éteindre les écrans lorsque les utilisateurs sont absents vous fera déjà économiser énormément d'argent.

En plus, vous avez la possibilité de forcer la mise en veille pour éviter que Windows l'empêche.

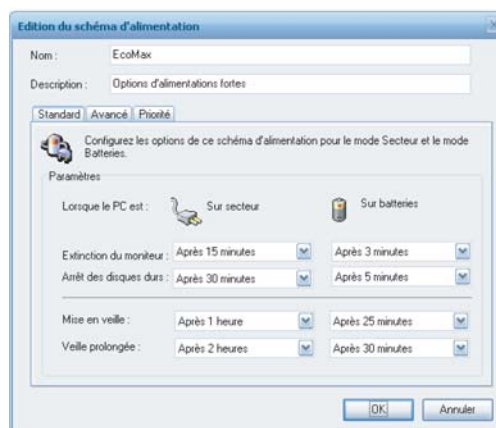
Grâce à l'interface intuitive, vous pourrez facilement identifier vos PC et leur appliquer les schémas d'alimentation que vous souhaitez.

Identifiez vos PC en utilisant :

- Le voisinage réseau
- L'Active Directory
- Des plages d'adresses IP

Créez vos schémas d'alimentation

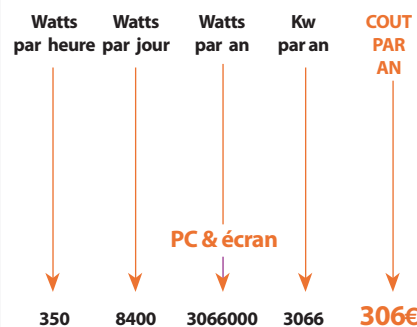
- Quand éteindre l'écran
- Quand arrêter les disques durs
- Quand déclencher la mise en veille
- Quand passer en veille prolongée
- Utiliser ou non le forçage de mise en veille
- Choisir une heure de mise en veille (si disponible)



Appliquez-les facilement

- Appliquer différents schémas d'alimentation en fonction des PC
- Appliquer un nombre infinis de schémas
- Étendre un schéma sur plusieurs PC
- Exclure les serveurs
- Exclure un certain type de PC

Coûts énergétiques par PC



CES INFORMATIONS SONT DONNEES A TITRE INDICATIF ET PEUVENT DIFFERER EN FONCTION DE VOTRE FOURNISSEUR D'ELECTRICITE ET DE VOTRE TYPE D'EQUIPEMENT

Et c'est tout !

PowerOut™ est réellement facile à utiliser et il ne vous faudra que quelques jours pour le rentabiliser.

Avec un tarif moyen de 0,10€ le kilowatt par heure, vous économiserez jusqu'à 100€ par PC et par an juste en évitant de laisser allumer les PC pendant que l'utilisateur est absent