

ALCOOL, MÉDICAMENTS & STUPÉFIANTS, identifier, prévenir et accompagner

inter

intra

L'usage et la consommation de substances psychoactives (SPA) en milieux professionnels sont une préoccupation aujourd'hui majeure pour les entreprises et organisations qui sont toutes durablement exposées à ces risques et pour lesquels elles ont obligation à élaborer un plan de réduction des comportements addictifs pour structurer leurs politiques globales de santé-sécurité (L4121-1). Cette formation vise au développement de compétences relationnelles, émotionnelles et managériales appliquées à l'addictologie en milieux professionnels.



1 journée (7h)



15 personnes maximum



manager, DRH,
responsable HSE, médecin
du travail, IDE du travail etc.



habilitation
au dépistage
(si c'est autorisé
dans votre RI)



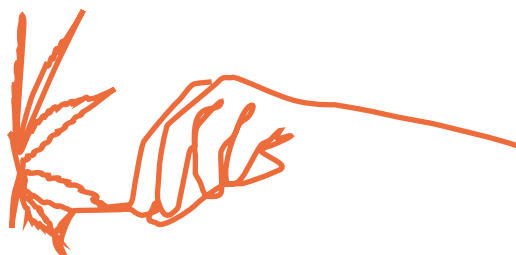
attestation
de formation

PROGRAMME DE LA FORMATION

- Fondamentaux d'addictologie : les niveaux d'usages et les effets psycho-comportementaux des produits psychoactifs
- Connaître la législation en vigueur en milieu professionnel : responsabilité employeur / salarié
- Savoir utiliser et interpréter un test de dépistage alcool & stupéfiant(s)
- Connaître les indicateurs de la dépendance
- Identifier les signes d'un état inhabituel chez un collaborateur et savoir agir
- Définir le rôle du manager et s'inscrire dans une démarche de prévention
- Savoir aborder le sujet en entretien managérial
- Connaître les ressources d'aide interne / externe à l'entreprise

MOYENS PÉDAGOGIQUES

- Formation animée par un addictologue
- Support de formation
- Vidéos
- Jeux de rôles et études de cas
- Évaluations de niveau 1 (satisfaction) et de niveau 2 (connaissances)
- Attestation de formation et habilitation au dépistage (si autorisé dans votre RI)



01 42 97 56 71



contact@gaeconseil.fr



poleformation@gaeconseil.fr