



PREVENT'EURE  
Ateliers de Prévention et Formations

# MAISON GÉANTE

## PREVENTION DES RISQUES DOMESTIQUES



## Fiche d'identité

- 20 ans d'expérience dans la prévention des risques
- Organisme Datadocké
- Animations assurées par des préventeurs
- Plus de 300 animations par an
- Matériels brevetés et entretenus régulièrement
- Présence nationale et pays francophones.
- En version complète (cuisine, salon, salle de bain, jardin, escalier) ou soft (cuisine). Avec ou sans animateur.

## Chiffres clés

- Les accidents domestiques représentent 61 % (12 000 morts par an) des accidents de la vie courante
- 29 % des accidents d'enfants entraînent des contusions ou des hématomes, 24 % des plaies, 15 % des fractures et 13 % des entorses.
- Chaque année, les urgences enregistrent 300 000 bricoleurs accidentés (source : ACVC)

## Fonctionnement

- Session de 30 minutes environ
- Documentation remise à chaque participant
- Prévoir 2h de montage et 2 heures de démontage maximum
- Espace de 20 m<sup>2</sup> en version soft et 80 m<sup>2</sup> en version complète



Des roll-up permettent d'identifier cet atelier

LE



- **Ateliers sur-mesure en fonction de vos besoins (durée, thème d'intervention à privilégier, nombre de participant)**
- **Situations concrètes et réalistes (avec du matériel)**
- **Ateliers participatifs**
- **Diminuer les risques d'accidents (domestiques et professionnels)**
- **Être en contact avec des spécialistes de la prévention (risques et accidents)**

## Identifions les dangers domestiques en se mettant dans la peau d'un enfant de 2 ans. Les dimensions sont multipliées par 2 et les poids par 6.

### ✓ Pourquoi avoir créé une maison géante ?

Nous retenons 80% de l'action, seulement 20% de la lecture et 10% de l'écoute. Sur ce constat, les participants retiendront plus facilement les conseils de prévention.

### ✓ Pourquoi avoir fait une version «soft» et «complète» ?

Afin de pouvoir répondre aux structures n'ayant pas un espace suffisant d'au moins 50 m<sup>2</sup>, une version soft est proposée avec uniquement le mobilier cuisine (décor cuisine, gazinière, casserole, table, chaise, chaise bébé, fer à repasser, aérosol, accessoires tables : couverts, verre, assiette, bouteille). Cette version nécessite un espace de 20 m<sup>2</sup> et est assuré par un préventeur.

### ✓ Combien de temps faut-il prévoir par session ?

Essayer le mobilier et manipuler les accessoires est fortement conseillé car chacun pourra se rendre compte du quotidien surdimensionné et alourdi dans lequel évolue nos enfants. Après quoi, les animateurs sensibiliseront les participants aux dangers du quotidien à la maison. Risques, normes, conseils y seront abordés pendant environ 30 minutes.

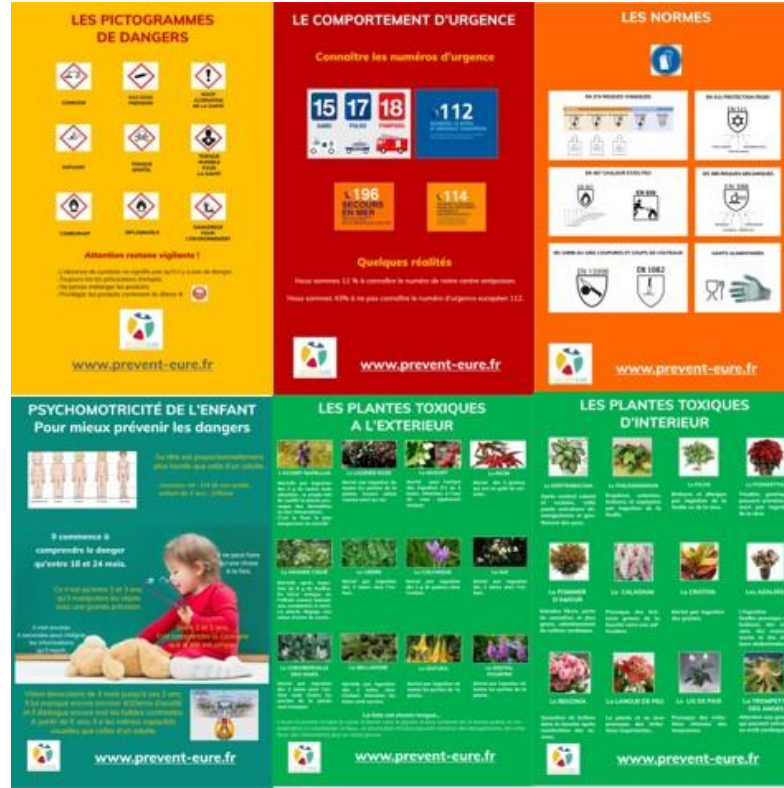
### ✓ A qui s'adresse cet atelier ?

A tous les parents, grands-parents, adolescents susceptibles de garder leurs frères et sœurs ou de faire du baby-sitting, professionnels de la petite enfance et de la santé.





Vivez l'expérience avec notre casque simulant le poids de la tête d'un enfant de 2 ans qui représente 1/4 de son poids. Vous comprendrez mieux pourquoi les enfants ont plus de risques d'accidents !



Une dizaine de panneaux d'exposition viendront agrémenter la Maison géante sur différentes thématiques.



Produit de prévention pour empêcher l'intoxication et l'ingestion de produits ménagers, phytosanitaires et objets (exemple piles boutons). Venez le tester !

# Animations incluses dans l'offre





## ATELIERS COMPLEMENTAIRES

### POUR LES ENFANTS

#### SPECTACLE AU PAYS DES DANGERS

- Pour les enfants de 3 à 10 ans
- Durée 30 minutes
- Interactivité avec les enfants
- Attention pas d'animation Maison géante pendant les spectacle, les deux animateurs et les décors étant utilisés.
- 80 enfants par spectacle sauf si gradins illimité.

**Saynètes interactives suivies d'échanges : en faisant participer activement les enfants, cet outil vise à promouvoir un changement de comportement.**

Le scénario : un enfant intrépide à qui il arrive des péripéties, donnera bien du mal à l'animateur qui aura bien besoin de l'aide du public pour éviter de nombreux accidents. Les situations à risque s'enchaînent tout au long du spectacle.



#### CHASSE AUX DANGERS

- Pour les enfants de 3 à 10 ans
- Atelier pouvant être réalisé tout au long de la journée en continu.
- Assuré par le deuxième animateur de la Maison géante
- 30 minutes
- 30 enfants maximum

**4 décors : cuisine, salle de bain, salon, jardin**

Les enfants positionnent les vignettes aux endroits qu'ils identifient comme des risques. L'animateur commente et corrige leurs choix.

Ces panneaux sont la représentation de nos décors Maison géante imprimés sur du pvc en 110 x 70.



#### ESCAPE GAME

- Pour les adolescents (8 /14 ans)
- Atelier pouvant être réalisé tout au long de la journée en continu.
- Attention pas d'animation Maison géante pendant les escape game, les deux animateurs et les décors étant utilisés.
- 1 heure
- 30 enfants maximum

**Tentez une expérience unique et participez à notre Escape Game.**

Le scénario : Padbol s'est blessé à la maison.

Captain Prevent'Eure aura besoin de vous pour l'aider à résoudre une quinzaine d'énigmes pour trouver les causes de l'accident, le lieu et l'objet.

Chaque énigme résolue, oriente vers la suivante...



**CONCEPTS NOVATEURS**

**MESSAGES DE PREVENTION**

**EXPERIENCES MOBILES, PARTICIPATIVES et IMMERSIVES**

**APRENTISSAGE LUDIQUE**





## ATELIERS COMPLEMENTAIRES

### SUIVANT VOTRE PUBLIC

#### DANGERS DE LA PETITE ENFANCE

- Pour les parents, futurs parents et professionnels de la petite enfance
- Durée 15 minutes à 1 heure
- Psychomotricité de l'enfant
- Syndrome du bébé secoué
- Syndrome de l'alcoolémie fœtale

L'enfant n'est pas un mini adulte, il ne réagit pas comme nous !

Dans cet atelier, nous aborderons les risques liés au syndrome du bébé secoué (SBS) ou/et au syndrome de l'alcoolémie fœtale (SAF),

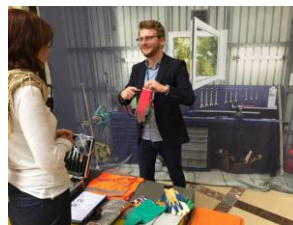


#### DANGERS DU BRICOLAGE

- Pour les bricoleurs (euses)
- Atelier pouvant être réalisé tout au long de la journée en continu.
- Assuré par le deuxième animateur de la Maison géante
- Durée 10 minutes à 1 heure

Atelier réalisé devant un décor « garage » et avec des ateliers démonstratifs liés à différentes thématiques de prévention

Les différents risques  
Protection avec les EPI  
Les chutes  
Les dangers électriques  
L'outillage  
Les normes



#### AMENAGEMENT DU DOMICILE du grand âge

- Pour les aidés et les aidants
- Atelier pouvant être réalisé tout au long de la journée en continu.
- Assuré par le deuxième animateur de la Maison géante
- Durée 30 minutes à 1 heure

+80% des + de 80 ans vivent à leur domicile

Cette animation est réalisée devant un décor « logement grand âge » tenant compte de la sécurisation de l'habitat et des préconisations pour améliorer et faciliter le maintien à domicile !



#### DANGERS DU TELEPHONE PORTABLE

- Pour tout le monde
- Durée 10 minutes à 1 heure

Sensibiliser à la bonne utilisation de ce nouveau doudou !

Dépendance, impact sur notre santé, cyberharcèlement, au volant, en tant que piéton, droit à l'image et droit à la déconnexion.



Nous pouvons aussi vous proposer des conférences sur ces thématiques...



Suivant le nombre d'ateliers retenus, il sera nécessaire de prévoir des animateurs supplémentaires...





PREVENT'EURE  
Ateliers de Prévention et Formations

# Contact

[prevent.eure@orange.fr](mailto:prevent.eure@orange.fr)

Tél : 02 32 58 13 34

[www.prevent-eure.fr](http://www.prevent-eure.fr)