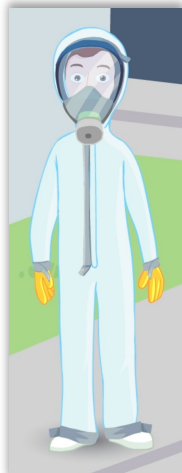


Vidéos pragmatiques et ludiques pour le
maintien des connaissances acquises par
vos équipes lors des formations obligatoires



La mise en place d'un programme continu de sensibilisation collective sur 12 mois c'est :

Vos avantages :

- ✓ Le suivi et des statistiques en temps réel
- ✓ Une sensibilisation massive
- ✓ Le développement d'une culture de prévention
- ✓ La personnalisation de la solution
- ✓ Un accompagnement par notre service client

L'impact pour vos collaborateurs :

- ✓ Un mode de réception simple
- ✓ Des messages courts et ludiques
- ✓ Des conseils faciles à appliquer au quotidien
- ✓ La mémorisation des règles par la répétition du message



Contenu

12 flashes prévention d'une
durée de 1 à 3 minutes



Cible

Collaborateurs intervenant sur des
matériaux susceptibles de libérer des
fibres d'amiante



3 modes de diffusion :

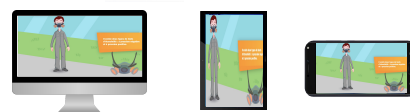
- > **Interne** : Par vos soins
Transmission des liens par ANDAL PREVENTION
- > **Interne avec suivi** : Par vos soins
Transmission des liens par ANDAL PREVENTION. Prérequis :
fichier des personnels pour des statistiques nominatives
- > **Externe** : Par ANDAL PREVENTION avec un
calendrier de diffusion et des relances



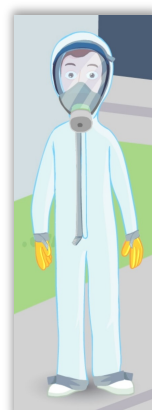
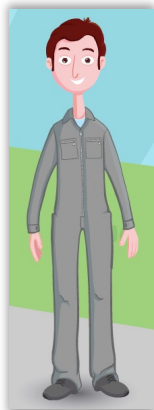
Fonctionnement



Compatible



Vidéos pragmatiques et ludiques pour le
maintien des connaissances acquises par
vos équipes lors des formations obligatoires



NOS CAPSULES VIDÉOS



Habillage / Déshabillage

- HD01_Porter une tenue de protection
- HD02_Positionner et ajuster le demi-masque filtrant à usage unique FFP3
- HD03_Positionner et ajuster le demi-masque
- HD04_Positionner et ajuster le masque complet
- HD05_Réaliser un test d'étanchéité
- HD06_Retirer sa tenue de protection : Décontamination avec pulvérisateur
- HD07_Retirer sa tenue de protection : Décontamination avec aspirateur
- HD08_Retirer ses gants étanches



Interventions

- IN01_Baller et signaler la zone de travail en milieu intérieur
- IN02_Baller et signaler la zone de travail en milieu intérieur et extérieur
- IN03_Protéger la zone de travail en milieu intérieur : Niveau d'empoussièrement 1
- IN04_Confiner la zone de travail en milieu intérieur : Niveaux d'empoussièrement 2 et 3
- IN05_Décontaminer la zone de travail : Niveau d'empoussièrement 1
- IN06_Choisir l'outillage adapté
- IN07_Décontaminer l'outillage à l'humide
- IN08_Décontaminer l'outillage avec un aspirateur THE
- IN09_Les vacances
- IN10_Emballer et conditionner les déchets d'amiante libre
- IN11_Emballer et conditionner les déchets d'amiante lié
- IN12_Étiqueter les déchets d'amiante



Equipements

- EQ01_Contrôler visuellement le demi-masque
- EQ02_Contrôler visuellement le masque complet
- EQ03_Décontaminer l'aspirateur Très Haute Efficacité
- EQ04_Entretenir l'aspirateur Très Haute Efficacité
- EQ05_Entretenir l'Appareil de Protection Respiratoire